

借  
い  
ま  
す

# 太陽光発電用地

を探しています!!

買  
い  
ま  
す

大歓迎

日当たり良好・平地  
荒地でもOK

ご紹介ください!!

## 遊休地

田・畑・山林・雑種地など

約300坪～大規模な土地  
(隣地と合わせてもOK)

## 地主様

紹介料お支払いします

太陽光発電所の施工完了後  
のお支払いとなります

詳細は裏面をご覧ください→

## 太陽光発電で環境貢献

遊休地のご相談は、お電話またはメールにてお気軽にお問合せください

株式会社円福寺

〒722-0051 広島県尾道市東尾道9-6  
<http://www.enpukuji.co.jp/>



0848-20-3181



[info@enpukuji.co.jp](mailto:info@enpukuji.co.jp)

建設業の許可 広島県知事許可(特-3)第9046号



こんな

# お悩み ありませんか？

- ✓ 農地を持っているが農業する体力がない
- ✓ 土地を相続したけど使わない
- ✓ 雑草などの管理が大変
- ✓ 無駄な税金の支払い



## 解決!!

### 賃貸の場合

- ✓ 20年～30年間お借りします
- ✓ 土地の管理は発電事業者にお任せ
- ✓ 賃貸料により固定資産税を補える

(参考)m<sup>2</sup>あたり年間80円～

### 売買の場合

- ✓ 売買により現金化
- ✓ 固定資産税の支払いがなくなる

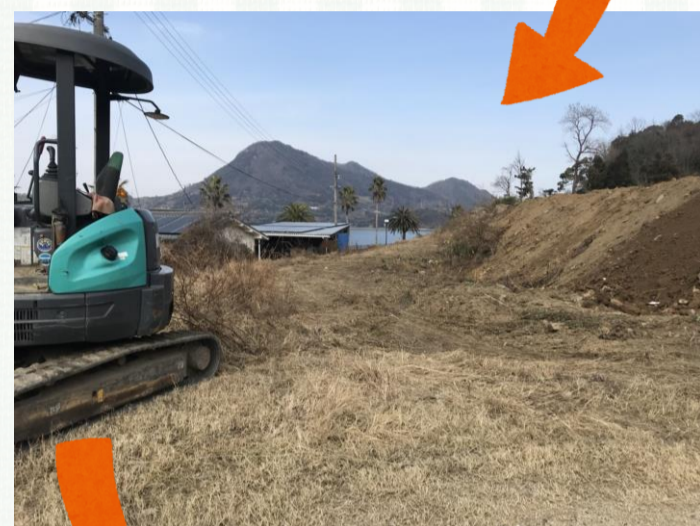
(参考)1000m<sup>2</sup>の場合80万円～



### 設置事例



Before



After

## まずはお気軽にお問合せください。

弊社担当者が土地を訪問し、周辺状況・日当たり・各関係法令の確認を行います。

農地の場合、農地転用は弊社にて行います。

条件に当てはまらない場合はお断りさせていただく可能性がございます。

遊休地のご相談は、お電話またはメールにてお気軽にお問合せください

# 株式会社円福寺

〒722-0051 広島県尾道市東尾道9-6  
<http://www.enpukuji.co.jp/>



# 0848-20-3181



# info@enpukuji.co.jp

建設業の許可 広島県知事許可(特-3)第9046号